


SKALA: **1:100**



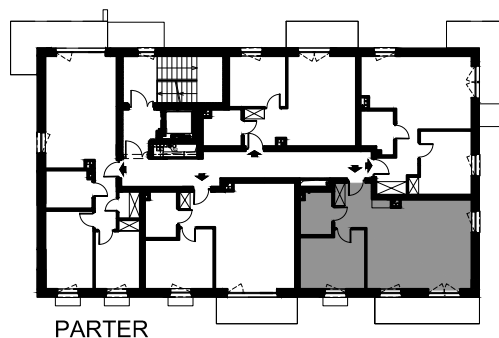
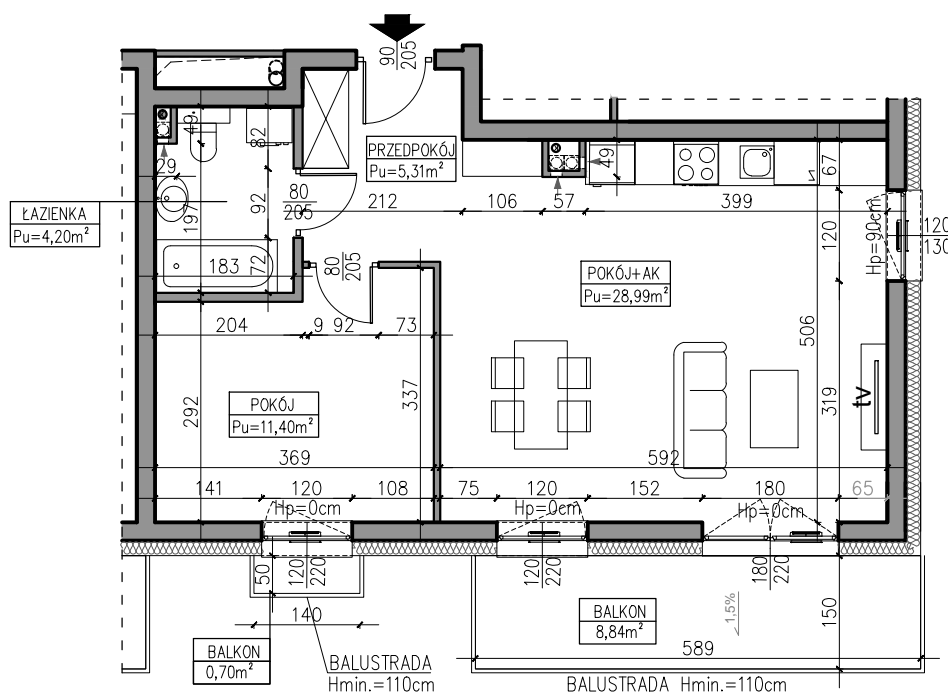
POWIERZCHNIA UŻYTKOWA:
Pu=49,90m²

STRUKTURA MIESZKANIA:
2P+AK

PIĘTRO:
PARTER

NUMER MIESZKANIA:
M3.03

PRZEDPOKÓJ	5,31m ²
ŁAZIENKA	4,20m ²
POKÓJ	11,40m ²
POKÓJ Z ANEKSEM	28,99m ²
BALKON	8,84m ²
BALKON	0,70m ²



AUTOR PROJEKTU :



Uwaga: Niniejsza karta pokazuje układ funkcjonalny wnętrza. Powierzchnie użytkowe uwzględniają wykończenie ścian tynkami (grubości 2cm w łazienkach i 1cm w pozostałych pomieszczeniach). Zastrzegam się możliwość wprowadzenia niewielkich zmian z przyczyn technicznych. Powierzchnie użytkowe podano zgodnie z Rozporządzeniem Ministra Transportu, Budownictwa i Gospodarki Morskiej w sprawie szczegółowego zakresu i formy projektu budowlanego z dnia 25kwietnia 2012r. (DZ.U. z dnia 27kwietnia 2012r.) par.11 pkt 2 ppkt 2b (z późn. zmianami) oraz PN-ISO 9836:1997