

SKALA:

1:100

POWIERZCHNIA UŻYTKOWA:

$P_u=49,49m^2$

STRUKTURA MIESZKANIA:

2P+AK

PIĘTRO:

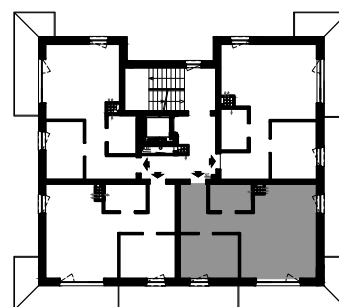
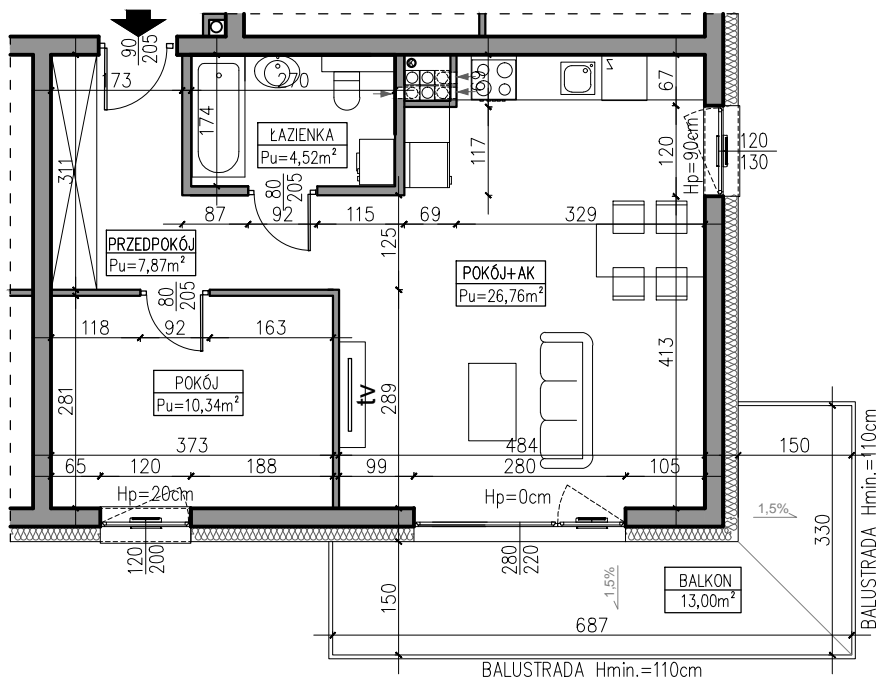
1. PIĘTRO

NUMER MIESZKANIA:

M1.06

0 50 100 200 300 400 500 [cm]

PRZEDPOKÓJ	7,87m ²
ŁAZIENKA	4,52m ²
POKÓJ	10,34m ²
POKÓJ Z ANEKSEM	26,76m ²
BALKON	13,00m ²



1. PIĘTRO

AUTOR PROJEKTU :



Uwaga: Niniejsza karta pokazuje układ funkcjonalny wnętrza. Powierzchnie użytkowe uwzględniają wykończenie ścian tynkami (grubości 2cm w łazienkach i 1cm w pozostałych pomieszczeniach). Zastrzegam możliwość wprowadzenia niewielkich zmian z przyczyn technicznych. Powierzchnie użytkowe podano zgodnie z Rozporządzeniem Ministra Transportu, Budownictwa i Gospodarki Morskiej w sprawie szczegółowego zakresu i formy projektu budowlanego z dnia 25kwietnia 2012r. (DZ.U. z dnia 27kwietnia 2012r.) par.11 pkt 2 ppkt 2b (z późn. zmianami) oraz PN-ISO 9836:1997