

SKALA:

1:100

POWIERZCHNIA UŻYTKOWA:

Pu=49,79m²

STRUKTURA MIESZKANIA:

2P+AK

PIĘTRO:

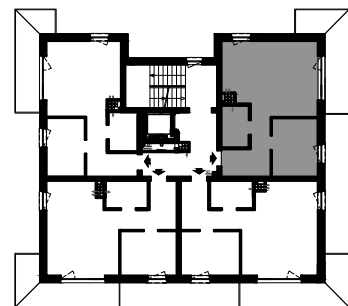
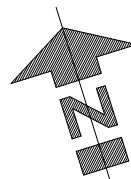
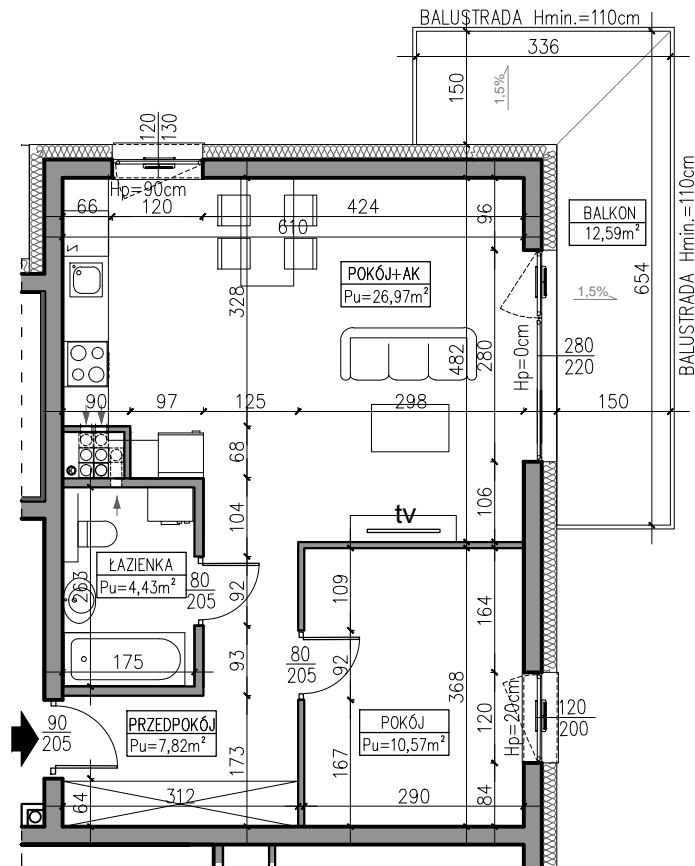
1. PIĘTRO

NUMER MIESZKANIA:

M1.05

0 50 100 200 300 400 500 [cm]

| | |
|-----------------|---------------------|
| PRZEDPOKÓJ | 7,82m ² |
| ŁAZIENKA | 4,43m ² |
| POKÓJ | 10,57m ² |
| POKÓJ Z ANEKSEM | 26,97m ² |
| BALKON | 12,59m ² |



1. PIĘTRO

AUTOR PROJEKTU :

AH ATELIER
HOFFMANN
architekci

Uwaga: Niniejsza karta pokazuje układ funkcjonalny wnętrza. Powierzchnie użytkowe uwzględniają wykończenie ścian tynkami (grubości 2cm w łazienkach i 1cm w pozostałych pomieszczeniach). Zastrzegam się możliwości wprowadzenia niewielkich zmian z przyczyn technicznych. Powierzchnie użytkowe podano zgodnie z Rozporządzeniem Ministra Transportu, Budownictwa i Gospodarki Morskiej w sprawie szczegółowego zakresu i formy projektu budowlanego z dnia 25 kwietnia 2012r. (DZ.U. z dnia 27 kwietnia 2012r.) par.11 pkt 2 ppkt 2b (z późn. zmianami) oraz PN-ISO 9836:1997